



Mayer 苏木素染色液说明书

货号: S-1507

组成:

组成	规格	保存
Mayer 苏木素染色液	100ml	4℃避光
说明书	1份	

产品简介:

苏木精为碱性天然染料, 可使细胞核着色。细胞核内染色质的主要成分是 DNA, 在 DNA 的双螺旋结构中, 两条核苷酸链上的磷酸基向外, 使 DNA 双螺旋的外侧带负电荷, 呈酸性, 很容易与带正电荷的苏木精碱性染料以离子键或氢键结合而被染色。Leagene Mayer 苏木素染色液属于明矾苏木素液的一种, 苏木精含量小, 无氧化膜形成, 对细胞核染色很清晰, 不着染胞质和纤维成分, 属进行性染色, 故染色后不需盐酸乙醇分化, 染色时间约 3~5min。常用于糖原等特殊、酶组化和免疫组化等染色后复染细胞核, 尤其适用于在经过特殊染色后不能经酸处理时对细胞核的复染, 此时染色时间较短(通常 5-10min), 染完后即可进行蓝化, 不必分化。在特殊染色中, Mayer 苏木素染色液与天青石蓝 B 联合染色, 使细胞核染色后不被后续的酸性染料所褪色。

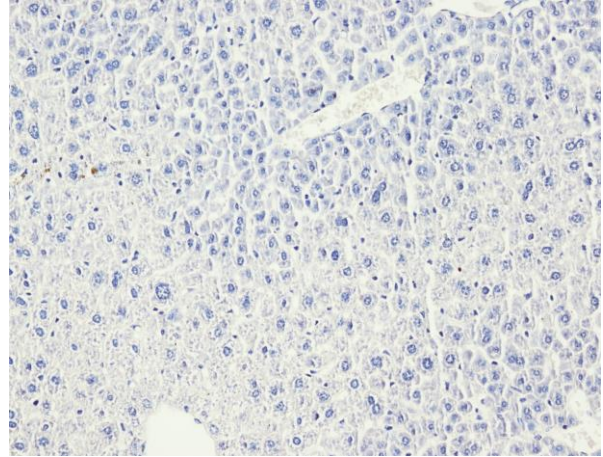
保存: 4℃避光保存, 保质期 12 个月。

细胞核染色原理: 苏木素为碱性天然染料, 可使细胞核着色。细胞核内染色质的成分主要是 DNA, 在 DNA 双螺旋结构中, 两条核苷酸链上的磷酸基向外, 使 DNA 双螺旋的外侧带负电荷, 呈酸性, 很容易与带正电荷的苏木素碱性染料以离子键或氢键结合而被染色。苏木素在碱性溶液中呈蓝色, 所以细胞核被染成蓝色。

注意事项:

1. 脱蜡应尽量干净。系列乙醇应经常更换新液。
2. 您的安全和健康, 请穿实验服并戴一次性手套操作。

染色结果:



结果判定:

细胞核呈蓝色。