



核固红染色液说明书

(Nuclear Fast Red Staining Solution)

货号: S-1506

试剂盒组成:

组分	规格
试剂 A 0.1%核固红染色液	100mL
说明书	1 份

产品简介:

核固红(Nuclear fast red)又称细胞核坚牢红,分子式为 $C_{14}H_8NNaO_7S$ 分子量为 357.27,微红至深棕色粉末,溶于乙醇和水。核固红染色液是组织切片染色中常用的复染液,染色后细胞核呈红色。本产品为工作液,可直接使用。

产品特点:

- 1、本试剂可用于细胞或组织细胞核染色。
- 2、本试剂灵敏度高、背景低。

保存条件: 室温避光保存,保质期 12 个月。

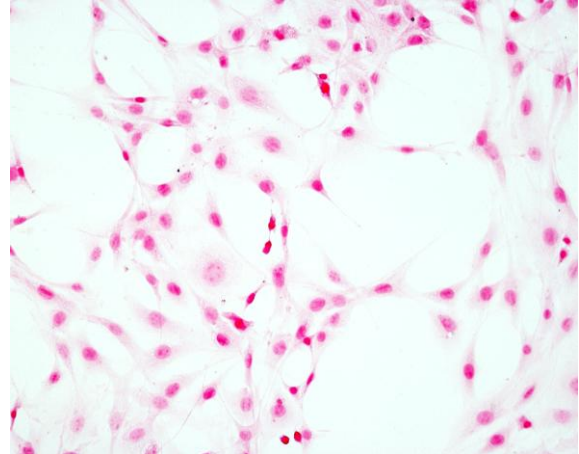
操作步骤:

- 1、切片脱蜡至水,可先进行其他染色,染色后蒸馏水洗 2~5min。蒸馏水充分洗涤以终止反应。
- 2、将组织切片浸入核固红染色液,也可以直接滴加到样本上染色 5~10 分钟(浅染细胞核),染色时间可根据染色深度做相应调整。
- 3、蒸馏水冲洗去除多余的染色液。
- 4、常规脱水透明,中性树脂胶封固,显微镜观察。

注意事项:

- 1、第一次使用本试剂时建议先取 1~2 个样品做预实验。
- 2、染色过程推荐浅染,通常能够分辨细胞核即可,颜色过深有可能影响细胞颜色。
- 3、切片脱蜡应尽量干净。
- 4、为了您的安全和健康,请穿实验服并戴一次性手套操作。

染色结果:



破骨细胞×100

结果判定:

细胞核呈不同程度的红色。