



## Gill 苏木素说明书

货号: S-1511

### 组成:

	规格	保存
Gill 苏木素	100ml	RT 避光
说明书		1 份

### 产品介绍:

苏木素(Hematoxylin)和伊红(Eosin)联合染色简称 HE 染色,是病理学和组织学最常用的一种染色方法。苏木精为碱性天然染料,可使细胞核着色。细胞核内染色质的主要成分是 DNA,在 DNA 的双螺旋结构中,两条核苷酸链上的磷酸基向外,使 DNA 双螺旋的外侧带负电荷,呈酸性,很容易与带正电荷的苏木精碱性染料以离子键或氢键结合而被染色。

**保存:** RT 避光,有效期 12 个月

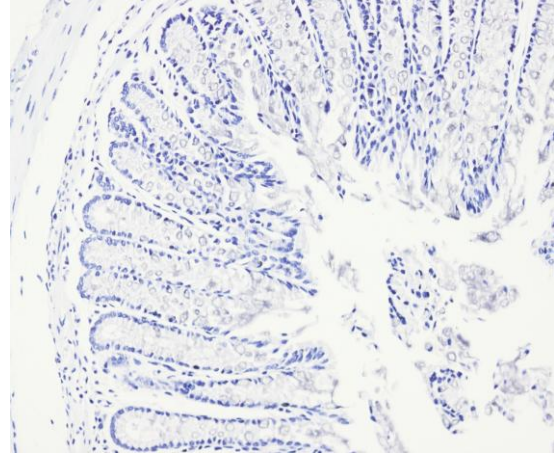
### 细胞核染色的原理:

苏木素为碱性天然染料,可使细胞核着色。细胞核内染色质的成分主要是 DNA,在 DNA 双螺旋结构中,两条核苷酸链上的磷酸基向外,使 DNA 双螺旋的外侧带负电荷,呈酸性,很容易与带正电荷的苏木素碱性染料以离子键或氢键结合而被染色。苏木素在碱性溶液中呈蓝色,所以细胞核被染成蓝色。

### 操作步骤:

- 1.根据实验具体需求操作。
2. Gill 苏木素染色时间为 5-10 分钟,蒸馏水返蓝。

### 染色结果:



肠组织×200

### 结果判定:

细胞核呈蓝色。