

人源性细胞追踪 DNA 探针

该 DNA 探针通过特异性结合人的特异性基因从而检测人类种属的细胞。应用于检测和鉴别人源性细胞，还可用于人源细胞的在 小鼠体内或其他动物体内的追踪和示踪；此外，可以应用于干细胞分化研究和追踪，肿瘤微环境细胞相互作用定位，肿瘤免疫中细胞之间的相互定位等。能完美鉴别和区分小鼠细胞等非人类的细胞。该探针可通过原位杂交或流式检测技术达到应用的目的。

规格：20 人份

货号：ED-4532

说明：应用于原位杂交和流式检测技术来鉴别人的细胞，此外，公司提供全方位的技术解决。

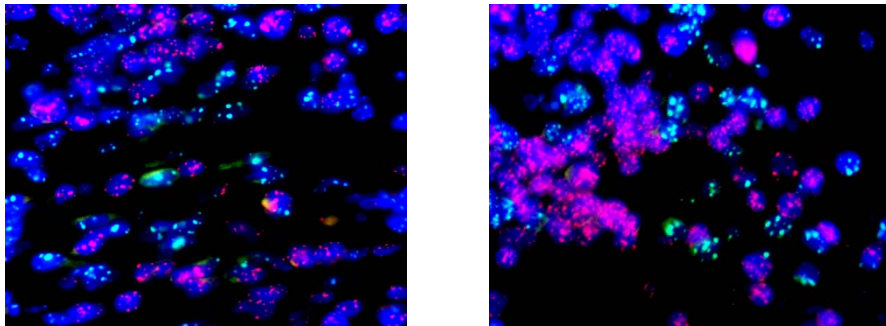
鼠源性细胞追踪 DNA 探针

该 DNA 探针能检测特异性检测小鼠基因组从而检测小鼠的细胞。适合应用于鼠源性细胞的鉴别和追踪；具体应用包括干细胞分化研究和追踪，肿瘤微环境细胞之间作用，肿瘤免疫或免疫研究的细胞相互作用。能特异性检测鉴别小鼠细胞，在标本中区分人和小鼠的细胞。可通过原位杂交或流式检测应用该探针。

规格：20 人份

货号：ED-4533

说明：可应用于原位杂交和流式检测技术，公司提供全方位的技术服务。



案例图片：将肿瘤细胞移植到小鼠皮下，组织包埋肿瘤组织，切片后被用于原位杂交检测；红色的是人的肿瘤细胞（特异性人 DNA 探针），绿色的是小鼠来源的细胞（特异性小鼠 DNA 探针）。

鉴别人和鼠细胞的原位杂交试剂盒

除了提供探针，外显子生物还提供原位杂交试剂盒，试剂盒包含人和小鼠的检测探针，石蜡标本处理液，杂交液，洗涤液，显色系统等，非常便捷的用于鉴别人和鼠源性细胞的定位、分布、追踪，还可以应用于干细胞分化研究，肿瘤微环境和肿瘤免疫研究以及血管生成中细胞来源等。即用型，适合对原位杂交操作的研究者。

规格：10 人份

货号：ED-4535

说明：可通过原位杂交检测人呢和小鼠细胞的分布，公司提供全方位的技术服务。