



黑色素染色液（硫酸亚铁法）

产品说明：

黑色素属于非血源性内生色素，是一组颜色从浅棕色到黑色的色素。这种色素通常出现在皮肤、眼睛、大脑的黑质和毛囊中。黑色素有一个显著的物理性质，即完全不溶解于大多数有机溶剂——几乎可以肯定是由于黑素体中已形成的黑色素可与蛋白质紧密结合。黑色素另一个物理性质是能够被强氧化剂漂白，尽管这个过程是缓慢的。在病理情况下，这种色素也可出现在良性痣细胞瘤中和恶性黑色素瘤中。许多方法可用于识别黑色素和黑色素生成细胞，该染色方法为亚铁离子吸附法，黑色素能摄取亚铁离子，即把亚铁离子吸附在黑色素上，形成黑色素亚铁复合物，其后铁氰化钾与亚铁离子结合，在酸性环境下生成铁氰化亚铁即滕氏蓝反应。

产品组成：

货号	产品	规格	储存条件
S-1526	硫酸亚铁液	20ml	RT 避光
	铁氰化钾醋酸液	20ml	RT 避光
	冰醋酸液	20ml	RT 避光
	Van Gieson 染液	20ml	RT 避光
--	说明书	1 份	

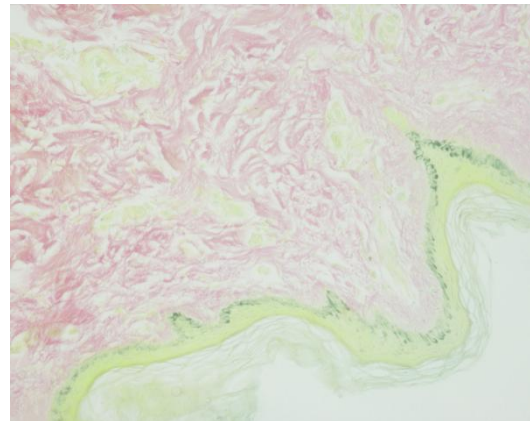
有效期：12 个月。原包装未开封染色液的使用期限为 12 个月，在有效期内的已开封染色液建议在开封后 6 个月内使用完，每次用后应及时拧紧瓶盖，以免挥发或变质。

过程说明：

1. 组织常规脱水包埋，切片脱蜡至蒸馏水。
2. 标本入硫酸亚铁液内恒温水浴（37℃）处理 20-30min，蒸馏水洗 3 次，每次 1 分钟。
3. 标本入铁氰化钾醋酸液恒温水浴（37℃）处理 20-30 分钟。
4. 用移液枪吸取冰醋酸溶液稍冲洗标本。

5. Van Gieson 染液滴染 2-3 分钟（Van Gieson 染液临用前 Van Gieson A: Van Gieson B=1:9 混合，临用前混合）
6. 蒸馏水速洗，无水乙醇迅速脱水，二甲苯透明。中性树脂胶封固。

染色结果：



皮肤组织 ×400

结果判定：黑色素呈绿色或墨绿色，胶原纤维呈红色，肌纤维呈黄色。