



## 苏丹III染色液

### 产品说明:

脂质(Lipid)是中性脂肪、类脂及其衍生物的总称,其共同的物理特性是不溶于水,易溶于有机溶剂(如乙醇、乙醚等)。人体的脂肪主要有两种:1、储存脂肪,如中性脂肪,主要分布于皮下、肾、胰腺等部位。2、结构脂肪,如类脂(磷脂、糖脂、胆固醇等),主要分布于细胞内。中性脂肪是由三分子脂肪酸和一分子甘油组成的脂类,呈中性。中性脂肪是储存能量的方式之一,在氧化时释放出能量。在正常情况下,除脂肪细胞外,其他细胞在光学显微镜下几乎看不到脂滴,如果细胞质内出现大量脂滴即为脂肪变性,常见于肝细胞、心肌细胞、肾曲管上皮细胞等。中性脂肪染色经常采用苏丹II、苏丹III、苏丹IV、苏丹黑B、油红O法等。苏丹染料脂质染色的机理一般认为纯属物理学的脂溶作用和吸附作用。苏丹类染料由于在脂质中的溶解度大于在有机溶剂的溶解度,所以染色时染料便从染液中转移到被染的脂质中去,使脂质呈现出染液的颜色。

### 产品组成:

货号	产品	规格	储存条件
S-1524	苏丹III染色液	50ml	RT 避光
	Harris 苏木素染色液	50ml	RT 避光
--	说明书		1份

有效期: 6 个月。

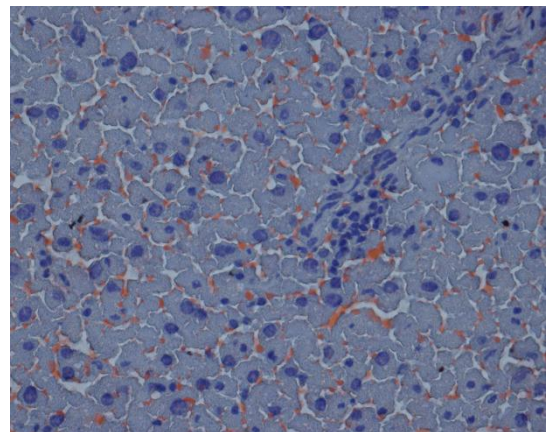
### 实验前说明:

- 1、要先做预实验,掌握基本操作。
- 2、石蜡切片不可用于脂肪染色,如果做脂肪组织冰冻切片,冰冻温度比普通要低,切片厚度加厚一般为6-10um。

### 过程说明:

1. 新鲜组织低温切片,一般-20℃~-25℃,如标本为脂肪瘤,应调节至-30℃。
2. 冰冻切片5-10um(6~8um为佳),贴于载玻片上。
3. 滴入70%乙醇20s-30s,
4. 甩掉70%乙醇,放入苏丹III染色液中,37℃烘箱10-20分钟。
5. 吸取少量70%乙醇冲洗标本。水洗。
6. Harris 苏木素染核2-3分钟,返蓝,水洗,甘油明胶封片。

### 染色结果:



肝组织×400

结果判定: 脂肪呈猩红色,细胞核呈蓝色。