



苏丹黑 B 染色液

产品说明:

脂质(Lipid)是中性脂肪、类脂及其衍生物的总称,其共同的物理特性是不溶于水,易溶于有机溶剂。人体的脂肪主要有两种:1、储存脂肪,如中性脂肪,主要分布于皮下、肾、胰腺等部位。2、结构脂肪,如类脂(磷脂、糖脂、胆固醇等),主要分布于细胞内。中性脂肪(Neutral fat)是由三分子脂肪酸和一分子甘油组成的脂类,呈中性。中性脂肪是储存能量的方式之一,在氧化时释放出能量。在正常情况下,除脂肪细胞外,其他细胞在光学显微镜下几乎看不到脂滴,如果细胞质内出现大量脂滴即为脂肪变性,常见于肝细胞、心肌细胞、肾曲管上皮细胞等。中性脂肪染色经常采用苏丹II、苏丹III、苏丹IV、苏丹黑B、油红O法等。

产品组成:

货号	产品	规格	储存条件
S-1523	苏丹黑 B 染色液	50ml	RT 避光
	核固红染色液	50ml	RT 避光
--	说明书		1份

有效期: 6 个月。

实验前说明:

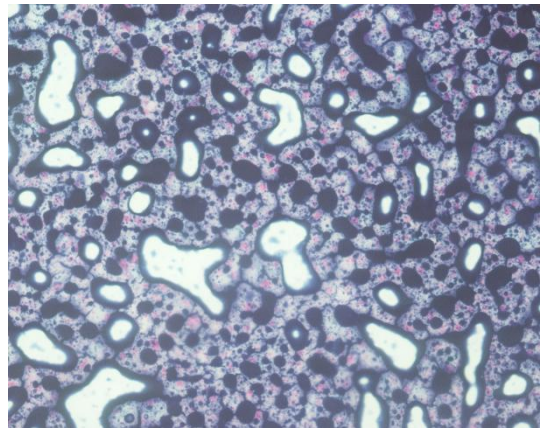
- 1、要先做预实验,掌握基本操作。
- 2、石蜡切片不可用于脂肪染色, 如果做脂肪组织冰冻切片, 冰冻温度比普通要低, 切片厚度加厚一般为 6-10um 。

过程说明:

1. 新鲜组织低温切片, 一般-20℃~-25℃, 如标本为脂肪瘤, 应调节至-30℃。
2. 冰冻切片 5-10um (6~8um 为佳), 贴于载玻片上。
3. 滴入 70%乙醇 30s-1min,

4. 甩掉 70%乙醇, 放入苏丹黑 B 染色液中, 37℃烘箱 5-10 分钟。
5. 吸取少量 70%乙醇冲洗标本。水洗。
6. 核固红染核 5 分钟, 水洗, 甘油明胶封片。

染色结果:



肝组织×200

结果判定: 中性脂肪呈黑色, 磷脂呈灰黑色, 细胞核呈红色。