



## Ehrlich 苏木素染色液

### 产品说明:

苏木精为碱性天然染料, 可使细胞核着色。细胞核内染色质的主要成分是 DNA, 在 DNA 的双螺旋结构中, 两条核苷酸链上的磷酸基向外, 使 DNA 双螺旋的外侧带负电荷, 呈酸性, 很容易与不带正电荷的苏木精碱性染料以离子键或氢键结合而被染色。苏木素成熟的方法有自然氧化法、化学氧化法。自然氧化是指暴露于光和空气中, 这个过程比较缓慢, 约需 3~6 个月不等, 但生成物染色能力可维持很长时间。Ehrlich 和 Delafield 苏木素就属于这种。Ehrlich 苏木素作为一种良好的核染色液, 也可用于黏蛋白染色如软骨的黏液多糖, 骨和软骨的染色也推荐使用 Ehrlich 苏木素染色液。Ehrlich 苏木素染色液非常稳定, 成熟后密封可保存 2 年。对核染色质染得很清晰细致, 染色时间也稍长, 约 20~30min。适用于教学和科研上的制片染色, 用此染色液对冷冻切片染色则不理想。

### 产品组成:

货号	产品	规格	储存条件
S-1525	Ehrlich 苏木素染色液	100ml	RT 避光
--	说明书		1 份

**有效期:** 12 个月

### 过程说明:

(一) 石蜡切片染色

#### 1. 切片脱蜡至水

- (1) 二甲苯作用 2 次, 每次 5~10min。
- (2) (可选) 无水乙醇作用 2 次, 每次 3~5min。
- (3) 95%的乙醇 3~5min
- (4) 90%的乙醇 3~5min
- (5) 80%的乙醇 3~5min

(6) 自来水或蒸馏水冲洗 1~3min

#### 2. 染色

(1) Ehrlich 苏木素染色液染色 20~30min

(2) 自来水或蒸馏水冲洗 5~10s

(5) PBS 返蓝 5~10min

#### 3. 脱水、透明、封固

(1) 80%乙醇 10~20s

(2) 90%乙醇 10~20s

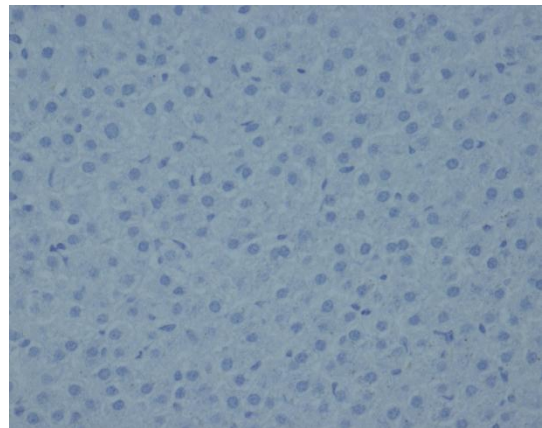
(3) 95%乙醇作用 2 次, 每次 1~2min

(4) 无水乙醇作用 2 次, 每次 2~3min

(5) 二甲苯透明 3 次, 每次 2~3min

(6) 中性树脂封片

### 染色结果:



肝组织×400

**结果判定:** 细胞核呈蓝色。