



苏木素-伊红染色液说明书

货号: S-2104

规格: 100ml

产品组成:

名称	规格	说明书
Mayer 苏木素	100ml	1 份
伊红染色液	100ml	

产品说明:

主要用于各种细胞、组织石蜡切片、冰冻切片、火棉胶切片、树脂切片、涂片、印片的染色。细胞中的细胞核是由酸性物质组成,它与碱性染料(苏木素)的亲合力较强,而细胞浆则相反,它含有碱性物质和酸性染料(伊红)的亲合力较大。因此,细胞或组织切片经苏木素-伊红染色液染色后,细胞核被苏木素染成鲜明的蓝紫色,细胞浆、肌纤维、胶原纤维等呈不同程度的红色,红细胞则呈橙红色。

保质期: 12 个月

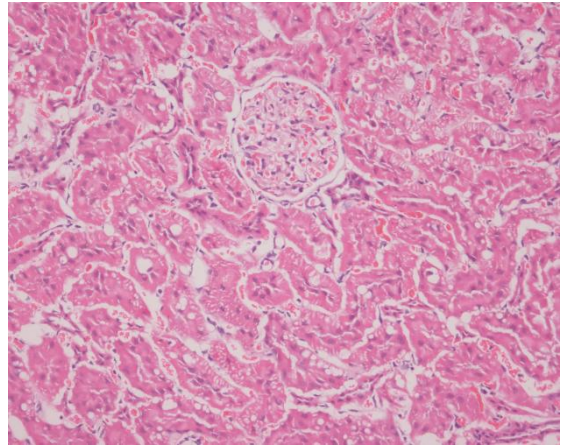
储存条件: 本试剂应避光贮存在相对湿度不大于 80%, 无腐蚀性气体和通风良好的 5℃~25℃ 环境。

操作说明:

以石蜡切片为例

- 1、石蜡切片常规脱蜡至水。Pbs 洗涤 2 分钟。
- 2、mayer 苏木素染细胞 5 分钟, pbs 返蓝。甩干。
- 3、伊红染色 1-2 分钟。无水乙醇冲洗。
- 4、无水乙醇浸泡 1 分钟。晾干切片。
- 5、二甲苯浸泡 5 分钟, 三次。中性树胶封固。

染色结果:



肾×200