



伊红染色液说明书

货号: S-2101

规格: 100ml

产品组成:

名称	规格	说明书
伊红染色液	100ml	1份

产品说明:

主要用于各种细胞、组织石蜡切片、冰冻切片、火棉胶切片、树脂切片、涂片、印片的染色。细胞中的细胞核是由酸性物质组成，它与碱性染料(苏木素)的亲合力较强，而细胞浆则相反，它含有碱性物质和酸性染料(伊红)的亲合力较大。因此，细胞或组织切片经苏木素-伊红染色液染色后，细胞核被苏木素染成鲜明的蓝紫色，细胞浆、肌纤维、胶原纤维等呈不同程度的红色，红细胞则呈橙红色。

保质期: 12个月

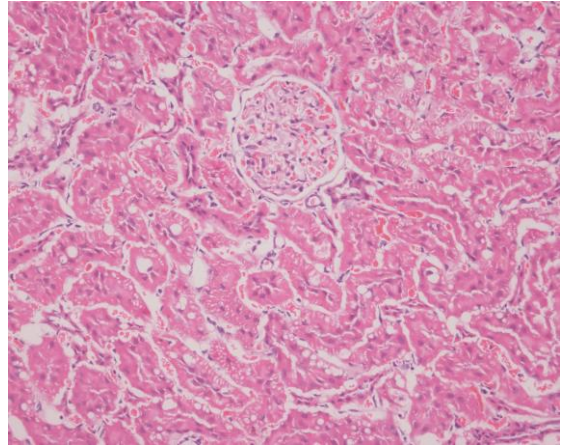
储存条件: 本试剂应避光贮存在相对湿度不大于80%，无腐蚀性气体和通风良好的5℃~25℃环境。

操作说明:

以石蜡切片为例

- 1、石蜡切片常规脱蜡至水。Pbs 洗涤 2 分钟。
- 2、苏木素染细胞 5 分钟，pbs 返蓝。甩干。
- 3、伊红染色 1-2 分钟。无水乙醇冲洗。
- 4、无水乙醇浸泡 1 分钟。晾干切片。
- 5、二甲苯浸泡 5 分钟，三次。中性树胶封固。

染色结果:



肾×200